

Ausiàs Marc

RESIDENCIAL

A ON ELS SOMNIS ES FAN REALITAT



“Descobreix
tot el que
Ausiàs Marc
Residencial
pot oferir-te”

Ausiàs Marc
RESIDENCIAL

Aquesta imatge es informativa i no constitueix cap document contractual

LES 11 RAONS PER VIURE A Ausiàs Marc RESIDENCIAL

#1

Garantia
VOLUMETRIC

#2

UBICACIÓ I ENTORN

#3

CULTURA I TRADICIÓ

#4

ARQUITECTURA I
DISSENY

#5

LLUM I AMPLITUD

#6

EXTERIORS PRIVATS

#7

ESTIL DE VIDA

#8

PARKINGS I
TRASTERS

#9

QUALITATS
AL TEU GUST

#10

SOSTENIBILITAT

#11

ACOMPANYAMENT

1

GARANTIA



Volumetric

Ausiàs Marc
RESIDENCIAL

VOLUMETRIC PROMOTORA CONSTRUCTORA.

Volumetric és una empresa **Promotora** i **Constructora** que forma part del Grup Volumetric, un grup empresarial familiar, amb seu a Mataró (Barcelona). Desenvolupem la nostra activitat des de 1987 compromesos amb la promoció immobiliària i treballant en la construcció d'entorns residencials i d'habitatges de qualitat, tant a nivell nacional com internacional.

La nostra sòlida experiència l'avalen els més de 3.000 habitatges lliurats o els més de 200.000 m² de sòl que hem transformat.

Comprar a Volumetric es garantia de qualitat !!!!!





Corona, Granollers



Badalona Platja, Badalona



Gran de Sant Andreu, Barcelona



Torre Melina Parc, Barcelona

PROMOCIONS
D'OBRA NOVA



Torre Melina. Les Corts, Barcelona



Nova Plana. Barberà del Vallès



Auditorium, Vic



Les Vil·les de l'Aigua II, Lleida



#2

UBICACIÓ I
ENTORN



El projecte residencial **Ausiàs Marc** s'ubica al barri de Gràcia, una zona tranquil·la i familiar de Sabadell. Molt proper al centre de la ciutat, disposa de totes les comoditats i serveis pel dia a dia i amb molt bones comunicacions amb transport públic i privat.

La història del barri, la gent, les nombroses activitats que s'organitzen, l'arquitectura i moltes altres coses, converteixen **Ausiàs Marc Residencial** en un lloc perfecte per viure-hi a tocar del centre.

-  Salut
-  Educació
-  Transport
-  Esport i activitats a l'aire lliure
-  Gràcia. Cultura i tradició
-  Parcs i zones verdes
-  Shopping

#3

CULTURA I TRADICIÓ

Ausiàs Marc
RESIDENCIAL

CULTURA I TRADICIÓ

El barri de Gràcia és conegut per la seva història industrial que es va desenvolupar al llarg dels segles X i XI. Una de les construccions més emblemàtiques és el Vapor Llonch o el Safareig. Gràcia va anar creixent a l'entorn d'aquests edificis amb casetes o edificacions de poca alçada.

És un barri on els veïns qui hi viuen no volen marxar i els que venen nous s'hi senten acollits; a Gràcia trobaràs entitats culturals i activitats de tot tipus i per a tothom.

- SCR El Ciervo.
- La Colla de Geganters i Grallers de Gràcia.
- el Club Esportiu Mercantil.
- Casal Jove.
- Casa dels Músics de Gràcia.
- Escola de Música i Dansa.
- Casal d'Avis i Centre de dia.

L'Agrupació de veïns té un paper molt importat a les festes i activitats que es fan a Gràcia.





4

ARQUITECTURA I DISSENY

Ausiàs Marc
RESIDENCIAL

L'ARQUITECTURA

Ausiàs Marc Residencial destaca pel seu disseny: de línies horitzontals formades pels voladís i entrants de les terrasses de la planta primera i segona.

El color clar de l'acabat de la façana d'obra vista contrastarà amb l'alumini fosc de les fusteries i del revestiment de la planta baixa, donant tot plegat una imatge innovadora i moderna.

Resultat del treball conjunt de Volumetric i la signatura d'arquitectes ABAA Arquitectura de Barcelona, Ausiàs Marc Residencial s'erigeix com un edifici emblemàtic en el seu entorn.



Aquesta imatge és informativa i no constitueix cap document contractual

#5

LLUM I AMPLITUD

SALA MENJADOR

La varietat és tendència i a Ausiàs Marc Residencial hi ha 24 pisos únics i diferents i tots ells amb terrassa.



Aquesta imatge només es informativa i no constitueix cap document contractual



Aquesta imatge només es informativa i no constitueix cap document contractual

CUINA

T'agrada cuinar?
En aquesta cuina hi
gaudireu tota la família



Aquesta imatge només es informativa i no constitueix cap document contractual

HABITACIÓ PRINCIPAL

Pensada per a que
puguis descansar amb
la tranquil·litat que
mereixes



Aquesta imatge només es informativa i no constitueix una oferta.

DORMITORIS

Habitacions àmplies
que s'adapten tant
per als petits com
per als més grans



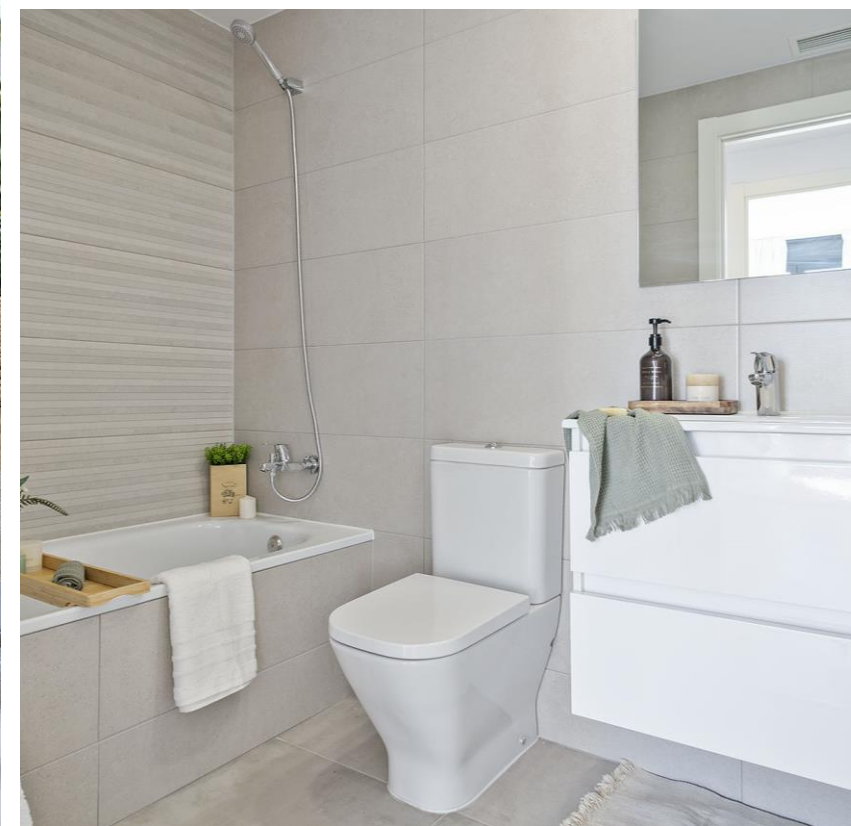
Aquesta imatge només es informativa i no constitueix cap document contractual



Aquesta imatge només es informativa i no constitueix cap document contractual

BANYS

Funcionals,
accessibles
i càlids



Aquesta imatge només es informativa i no constitueix cap document contractual



#6

EXTERIORS
PRIVATS

TERRASSES PRIVADES

Desconnecta de la feina i de la ciutat a la teva terrassa privada o dels esplèndids solariums dels dúplex.



Aquesta imatge només és informativa i no constitueix cap document contractual



#7

ESTIL DE VIDA

ZONA COMUNITÀRIA

Gaudeix de la piscina comunitària amb família i veïns o de la zona social on podreu organitzar reunions, celebracions o fins i tot teletreballar.

Aquesta imatge només es informativa i no constitueix cap document contractual

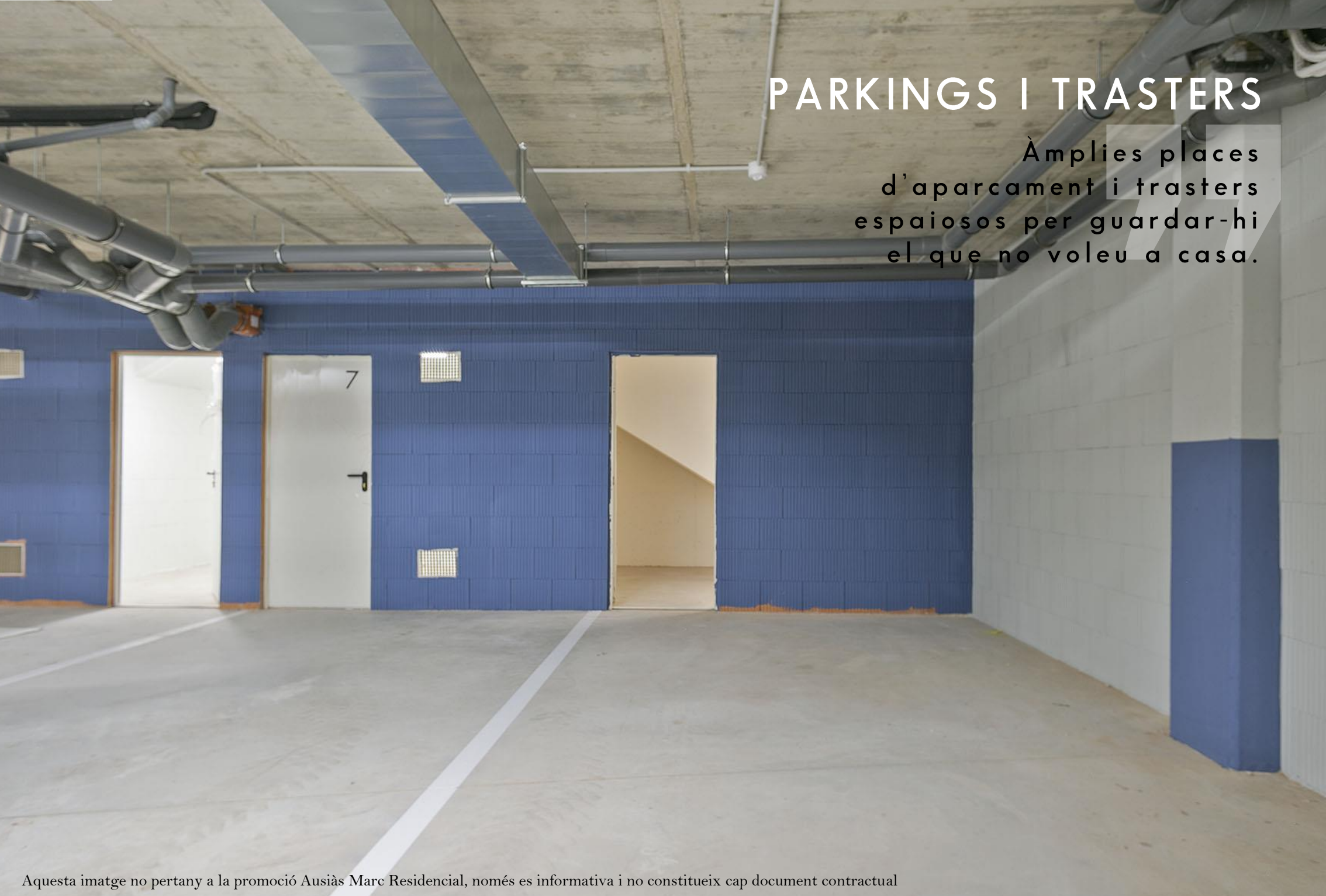


8

Trasters i
parquings

PARKINGS I TRASTERS

Àmplies places
d'aparcament i trasters
espaiosos per guardar-hi
el que no voleu a casa.



Aquesta imatge no pertany a la promoció Ausiàs Marc Residencial, només es informativa i no constitueix cap document contractual

#9

QUALITATS



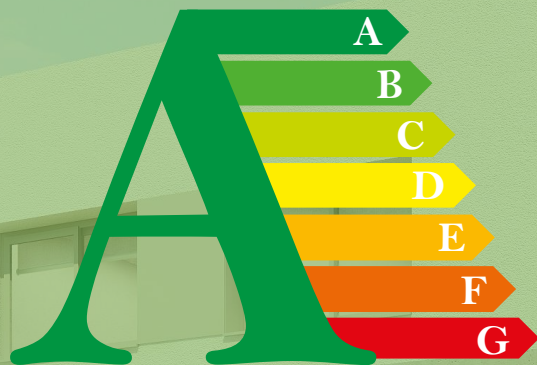
COL·LABORADORS

Ausiàs Marc Residencial es construirà fent servir materials de primera qualitat i marques de reconegut prestigi i contrastada experiència com Roca, Silestone, Simon, Pamesa, Balay, Vidrebany, etc.

The logo for Roca, featuring the word "Roca" in a bold, blue, sans-serif font with a stylized blue wave underneath.The logo for VIDRE|Bany, with "VIDRE" in a thin, grey, sans-serif font, a vertical line, and "Bany" in a bold, black, sans-serif font.The logo for silestone, featuring a red square icon to the left of the word "silestone" in a bold, black, sans-serif font, with "Designed by COSENTINO" in a smaller font below.The logo for Panasonic, with the word "Panasonic" in a bold, blue, sans-serif font.The logo for simon, with the word "simon" in a white, bold, sans-serif font inside a black rectangular box.The logo for PAMESA CERAMICA, with "PAMESA" in a bold, red, sans-serif font and "CERAMICA" in a smaller, red, sans-serif font below it.The logo for Balay, featuring a blue circular icon with concentric lines to the left of the word "Balay" in a bold, blue, sans-serif font.The logo for CORTIZO, with a stylized blue and grey icon above the word "CORTIZO" in a bold, grey, sans-serif font.

#10

SOSTENIBILITAT



CUIDEM EL CONSUM DEL TEU HABITATGE

L'edifici està dissenyat segons els últims requeriments del Codi Tècnic CTE DB HE d'estalvi energètic, complint els nous paràmetres referents al consum energètic de l'edifici.

- * Hem aplicat mesures de disseny contemplant l'estalvi energètic.
- * S'instal·larà un sistema d'aerotèrmia d'alta eficiència per a la producció de la calefacció i climatització per conductes i producció d'aigua calenta.
- * Sistema de ventilació interior de banys i safarejos mitjançant ventiladors de baix consum.
- * Il·luminació de baix consum amb sistema LED a les zones comunitàries.
- * Fusteries d'alumini amb trencament de pont tèrmic, envidrament, a base de doble vidre amb cambra d'aire interior.
- * Persianes d'alumini amb aïllament tèrmic al seu interior.
- * Reutilitzament de les aigües grises produïdes als banys.



1 1

ACOMPANYAMENT I
PROXIMITAT

Ausiàs Marc
RESIDENCIAL

Área de Cliente


[¿Ha olvidado la contraseña?](#)

ENTRAR

Accés a l'àrea privada de Volumetric, on hi tindràs els contractes, plànols del pis, imatges de l'obra... sempre a la teva disponibilitat

SERVEI POSTVENDA

Des de la mateixa àrea privada, podràs enviar les possibles incidències que esdevinguin en el pis, de forma ràpida i còmoda.



**# AQUÍ
HO TENS
TOT**

PROJECTE

Planta Baixa

Plantas Primera

Planta Segona

Planta Sotacoberta

Planta Parkings

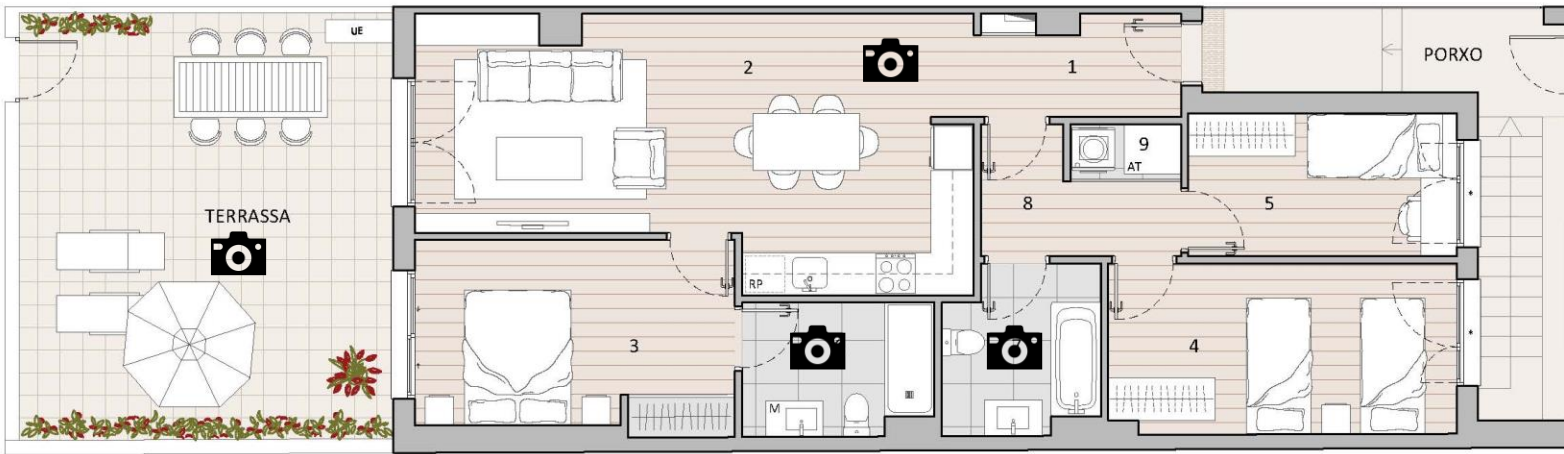
Ausiàs Marc
RESIDENCIAL



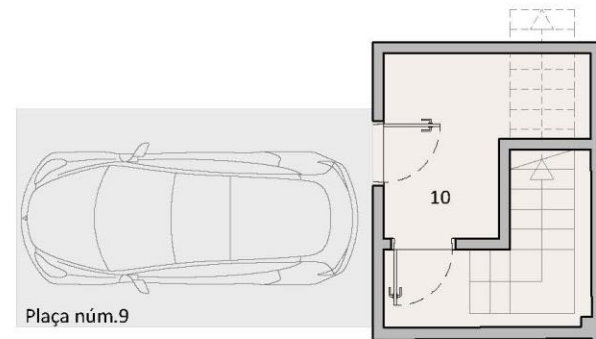
Planta Baixa

Porta 1a - Manso 46D

1. Rebedor	4,03 m ²
2. Estar / Menjador / Cuina	26,62 m ²
3. Dormitori 1	11,89 m ²
4. Dormitori 2	11,63 m ²
5. Dormitori 3	7,54 m ²
6. Bany principal	4,88 m ²
7. Bany 2	4,91 m ²
8. Distribuidor	3,87 m ²
9. Safareig	1,24 m ²
Sup. útil interior habitatge:	76,61 m ²
Sup. construïda int. habitatge:	90,60 m ²
10. Vestíbul soterrani útil	5,75 m ²
Vestíbul soterrani Construïda	13,75 m ²
11. Porxo:	11,82 m ²
12. Terrassa:	31,48 m ²

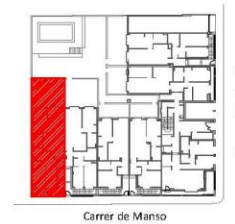


PLANTA BAIXA



PLANTA SOTERRANI

DIN-A3 1:75
escala gràfica



Qualificació
energètica en
fase de projecte



Volumetric

Aquest plànol és informatiu i no constitueix cap document contractual. La promotora es reserva el dret de modificar les distribucions i superfícies indicades per imperatiu de les administracions competents o per indicacions de la direcció facultativa. El mobiliari i el grafiat del paviment és merament orientatiu.



Planta Baixa Porta 5a

1. Rebedor	2,05 m ²
2. Cuina	6,86 m ²
3. Estar / Menjador	24,33 m ²
4. Dormitori 1	11,96 m ²
5. Dormitori 2	7,94 m ²
6. Dormitori 3	6,49 m ²
7. Bany principal	4,55 m ²
8. Bany 2	2,81 m ²
9. Distribuïdor	2,63 m ²
10. Safareig	0,98 m ²
Sup. útil interior habitatge:	70,60 m ²
Sup. construïda int. habitatge:	82,15 m ²
11. Porxo:	12,52 m ²



Qualificació
energètica en
fase de projecte



Volumetric

Aquest plànol és informatiu i no constitueix cap document contractual. La promotora es reserva el dret de modificar les distribucions i superfícies indicades per imperatiu de les administracions competents o per indicacions de la direcció facultativa. El mobiliari i el grafiat del paviment és merament orientatiu.

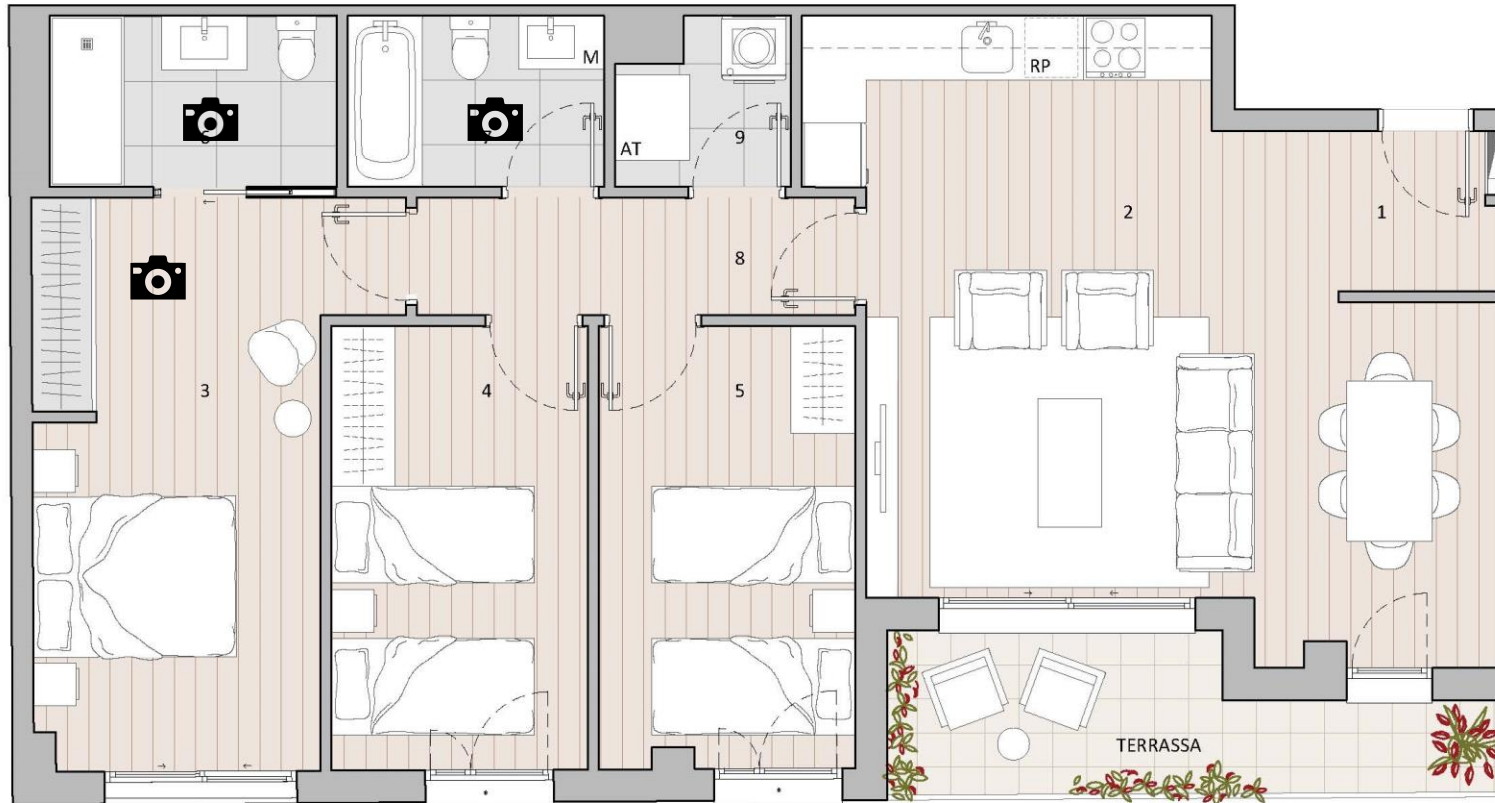
DIN-A3 1:50
escala gràfica





Planta Primera Porta 6a

1. Rebedor	2,25 m ²
2. Estar / Menjador / Cuina	29,27 m ²
3. Dormitori 1	15,18 m ²
4. Dormitori 2	9,96 m ²
5. Dormitori 3	9,61 m ²
6. Bany principal	4,20 m ²
7. Bany 2	3,84 m ²
8. Distribuidor	4,51 m ²
9. Safareig	2,21 m ²
Sup. útil interior habitatge:	81,03 m ²
Sup. construïda int. habitatge:	94,05 m ²
10. Terrassa:	7,09 m ²



Qualificació
energètica en
fase de projecte



Volumetric

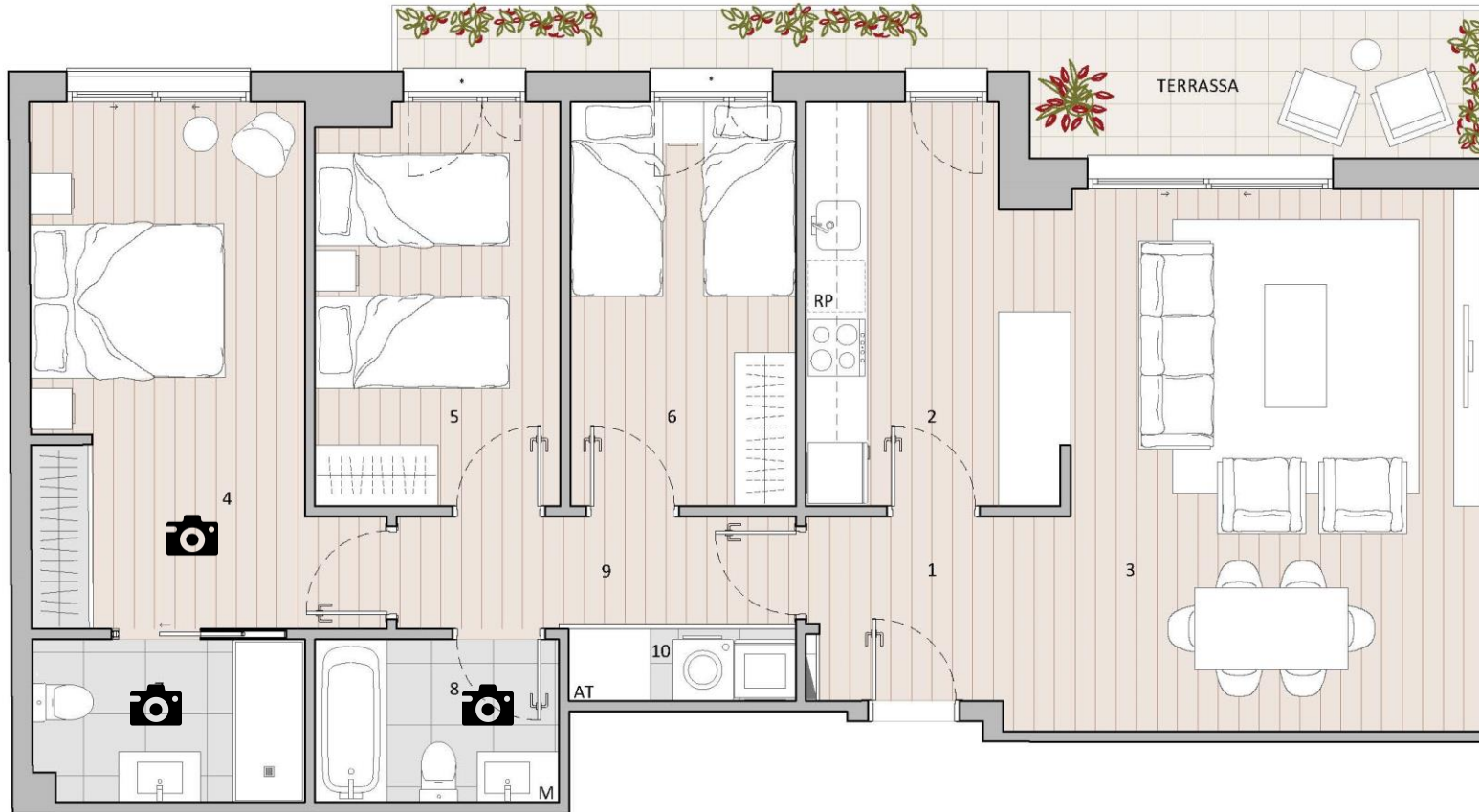
Aquest plànol és informatiu i no constitueix cap document contractual. La promotora es reserva el dret de modificar les distribucions i superfícies indicades per imperatiu de les administracions competents o per indicacions de la direcció facultativa. El mobiliari i el grafiat del paviment és merament orientatiu.

DIN-A3 1:50
escala gràfica

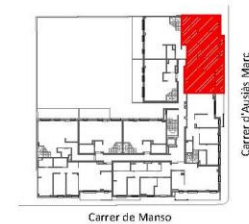




Planta Segona Porta 3a



1. Rebedor	3,47 m ²
2. Cuina	9,18 m ²
3. Estar / Menjador	22,92 m ²
4. Dormitori 1	14,65 m ²
5. Dormitori 2	9,29 m ²
6. Dormitori 3	8,69 m ²
7. Bany principal	4,20 m ²
8. Bany 2	3,85 m ²
9. Distribuïdor	4,29 m ²
10. Safareig	1,55 m ²
Sup. útil interior habitatge:	82,09 m ²
Sup. construïda int. habitatge:	93,76 m ²
11. Terrassa:	10,22 m ²



Qualificació
energètica en
fase de projecte



Volumetric

Aquest plànol és informatiu i no constitueix cap document contractual. La promotora es reserva el dret de modificar les distribucions i superfícies indicades per imperatiu de les administracions competents o per indicacions de la direcció facultativa. El mobiliari i el grafiat del paviment és merament orientatiu.

DIN-A3 1:50
escala gràfica

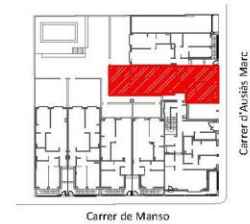




Planta Baixa

Porta 6a

1. Rebedor	6,52 m ²
2. Estar / Menjador / Cuina	29,42 m ²
3. Dormitori 1	15,02 m ²
4. Dormitori 2	10,59 m ²
5. Dormitori 3	12,02 m ²
6. Dormitori 4	8,95 m ²
7. Bany principal	3,68 m ²
8. Bany 2	4,98 m ²
9. Safareig	1,12 m ²
Sup. útil interior habitatge:	92,30 m ²
Sup. construïda int. habitatge:	107,74 m ²
10. Porxo:	6,07 m ²
11. Terrassa:	18,73 m ²



Qualificació energètica en fase de projecte



Volumetric

Aquest plànol és informatiu i no constitueix cap document contractual. La promotora es reserva el dret de modificar les distribucions i superfícies indicades per imperatiu de les administracions competents o per indicacions de la direcció facultativa. El mobiliari i el grafiat del paviment és merament orientatiu.

DIN-A3 1:75
escala gràfica





Planta Soterrani Soterrani -1



Traster 1	4,85 m ²
Traster 2	4,28 m ²
Traster 3	3,86 m ²
Traster 4	4,28 m ²
Traster 5	3,99 m ²
Traster 6	4,33 m ²
Traster 7	5,18 m ²
Traster 8	6,05 m ²
Traster 9	5,54 m ²
Traster 10	5,49 m ²
Traster 11	8,64 m ²
Traster 12	8,28 m ²
Traster 13	7,38 m ²
Traster 14	8,73 m ²
Traster 15	5,75 m ²
Traster 16	5,75 m ²
Traster 17	8,69 m ²
Traster 18	3,75 m ²
Traster 19	4,13 m ²
Traster 20	7,13 m ²
Traster 21	5,35 m ²
Traster 22	5,35 m ²
Traster 23	5,35 m ²
Traster 24	4,80 m ²
Traster 25	5,73 m ²
Traster 26	6,60 m ²

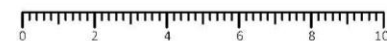
Qualificació energètica en fase de projecte



Volumetric

Aquest plànol és informatiu i no constitueix cap document contractual. La promotora es reserva el dret de modificar les distribucions i superfícies indicades per imperatiu de les administracions competents o per indicacions de la direcció facultativa. El mobiliari i el grafiat del paviment és merament orientatiu.

DIN-A3 1:150
escala gràfica





Vic
Lleida
Barcelona
Barberà del Vallès
Granollers
Hospitalet
...



CONTACTE COMERCIAL SABADELL

Elisabet Merchan

Assessora comercial

Us ajudaré en tot allò que necessiteu i us
acompanyaré durant tot el procés de compra.

M. 658 780 323 / emg@volumetric.eu

Oficina de vendes:

Carrer de Sant Ferran 22,
08205 Sabadell.

Horari Comercial

- Dim. a Div. de 10:00h a 19:00h
- Dis. de 10:00h a 14:30h

